



วิชา: eng จำนวนข้อสอบ: 30 , คะแนนเต็ม: 30 , จำนวนผู้สอบ: 26

Item Analysis

SD=3.66 , Average=15.77 , Median =16 , Mode =16 , MIN =10 , MAX =30 , KR-20 =0.64 , KR-21 =0.43

ข้อ	เฉลย	P (difficulty)	ความยากง่าย	r (discrimination)	อำนาจจำแนก	สรุป
1	2	0.214	ความยากปานกลาง	0.429	ดีมาก	ใช้ได้
2	4	0.286	ความยากปานกลาง	0.286	ค่อนข้างดี	ใช้ได้
3	3	0.571	ความยากปานกลาง	0.286	ค่อนข้างดี	ใช้ได้
4	2	0.714	ความยากปานกลาง	0.286	ค่อนข้างดี	ใช้ได้
5	1	0.143	ยากมาก	0.286	ค่อนข้างดี	ควรตัดทิ้ง
6	1	0.214	ความยากปานกลาง	0.429	ดีมาก	ใช้ได้
7	1	0.143	ยากมาก	0.286	ค่อนข้างดี	ควรตัดทิ้ง
8	5	0.357	ความยากปานกลาง	0.714	ดีมาก	ใช้ได้
9	4	0.714	ความยากปานกลาง	0.571	ดีมาก	ใช้ได้
10	1	0.714	ความยากปานกลาง	0.286	ค่อนข้างดี	ใช้ได้
11	1	0.786	ความยากปานกลาง	0.429	ดีมาก	ใช้ได้
12	1	1.000	ง่ายมาก	0.000	ใช้ไม่ได้	ควรตัดทิ้ง
13	2	0.071	ยากมาก	0.143	ใช้ไม่ได้	ควรตัดทิ้ง
14	1	0.643	ความยากปานกลาง	0.143	ใช้ไม่ได้	ควรตัดทิ้ง
15	4	0.571	ความยากปานกลาง	0.286	ค่อนข้างดี	ใช้ได้
16	5	0.500	ความยากปานกลาง	0.429	ดีมาก	ใช้ได้
17	5	0.071	ยากมาก	0.143	ใช้ไม่ได้	ควรตัดทิ้ง
18	3	0.857	ง่ายมาก	0.000	ใช้ไม่ได้	ควรตัดทิ้ง
19	5	0.643	ความยากปานกลาง	-0.143	ใช้ไม่ได้	ควรตัดทิ้ง
20	1	0.714	ความยากปานกลาง	0.000	ใช้ไม่ได้	ควรตัดทิ้ง
21	2	0.786	ความยากปานกลาง	0.143	ใช้ไม่ได้	ควรตัดทิ้ง
22	4	0.571	ความยากปานกลาง	0.286	ค่อนข้างดี	ใช้ได้
23	4	0.143	ยากมาก	0.000	ใช้ไม่ได้	ควรตัดทิ้ง
24	5	0.643	ความยากปานกลาง	0.143	ใช้ไม่ได้	ควรตัดทิ้ง
25	5	0.214	ความยากปานกลาง	0.143	ใช้ไม่ได้	ควรตัดทิ้ง
26	4	0.286	ความยากปานกลาง	0.000	ใช้ไม่ได้	ควรตัดทิ้ง
27	5	0.857	ง่ายมาก	0.286	ค่อนข้างดี	ควรตัดทิ้ง
28	5	0.714	ความยากปานกลาง	0.286	ค่อนข้างดี	ใช้ได้
29	5	0.786	ความยากปานกลาง	0.429	ดีมาก	ใช้ได้
30	5	0.929	ง่ายมาก	0.143	ใช้ไม่ได้	ควรตัดทิ้ง



วิชา: eng จำนวนข้อสอบ: 30 , คะแนนเต็ม: 30 , จำนวนผู้สอบ: 26  
ประสิทธิภาพตัวलग

No.	Key	Choice No.	p	r
1	2	1	0.643	-0.143
		*2	0.214	0.429
		3	0.071	-0.143
		4	0.000	0.000
		5	0.071	-0.143
2	4	1	0.143	0.286
		2	0.286	-0.286
		3	0.286	-0.286
		*4	0.286	0.286
		5	0.000	0.000
3	3	1	0.143	0.000
		2	0.286	-0.286
		*3	0.571	0.286
		4	0.000	0.000
		5	0.000	0.000
4	2	1	0.071	-0.143
		*2	0.714	0.286
		3	0.143	0.000
		4	0.071	-0.143
		5	0.000	0.000
5	1	*1	0.143	0.286
		2	0.714	0.000
		3	0.143	-0.286
		4	0.000	0.000
		5	0.000	0.000
6	1	*1	0.214	0.429
		2	0.786	-0.429
		3	0.000	0.000
		4	0.000	0.000
		5	0.000	0.000
7	1	*1	0.143	0.286
		2	0.214	0.143
		3	0.500	-0.143
		4	0.143	-0.286
		5	0.000	0.000
8	5	1	0.000	0.000
		2	0.286	-0.286
		3	0.143	0.000
		4	0.214	-0.429

		*5	0.357	0.714
9	4	1	0.143	-0.286
		2	0.000	0.000
		3	0.071	-0.143
		*4	0.714	0.571
		5	0.071	-0.143
10	1	*1	0.714	0.286
		2	0.143	-0.286
		3	0.143	0.000
		4	0.000	0.000
		5	0.000	0.000
11	1	*1	0.786	0.429
		2	0.214	-0.429
		3	0.000	0.000
		4	0.000	0.000
		5	0.000	0.000
12	1	*1	1.000	0.000
		2	0.000	0.000
		3	0.000	0.000
		4	0.000	0.000
		5	0.000	0.000
13	2	1	0.929	-0.143
		*2	0.071	0.143
		3	0.000	0.000
		4	0.000	0.000
		5	0.000	0.000
14	1	*1	0.643	0.143
		2	0.214	0.143
		3	0.143	-0.286
		4	0.000	0.000
		5	0.000	0.000
15	4	1	0.000	0.000
		2	0.071	-0.143
		3	0.214	-0.143
		*4	0.571	0.286
		5	0.143	0.000
16	5	1	0.000	0.000
		2	0.071	-0.143
		3	0.286	-0.571
		4	0.143	0.286
		*5	0.500	0.429
17	5	1	0.000	0.000
		2	0.071	0.143
		3	0.857	-0.286
		4	0.000	0.000
		*5	0.071	0.143

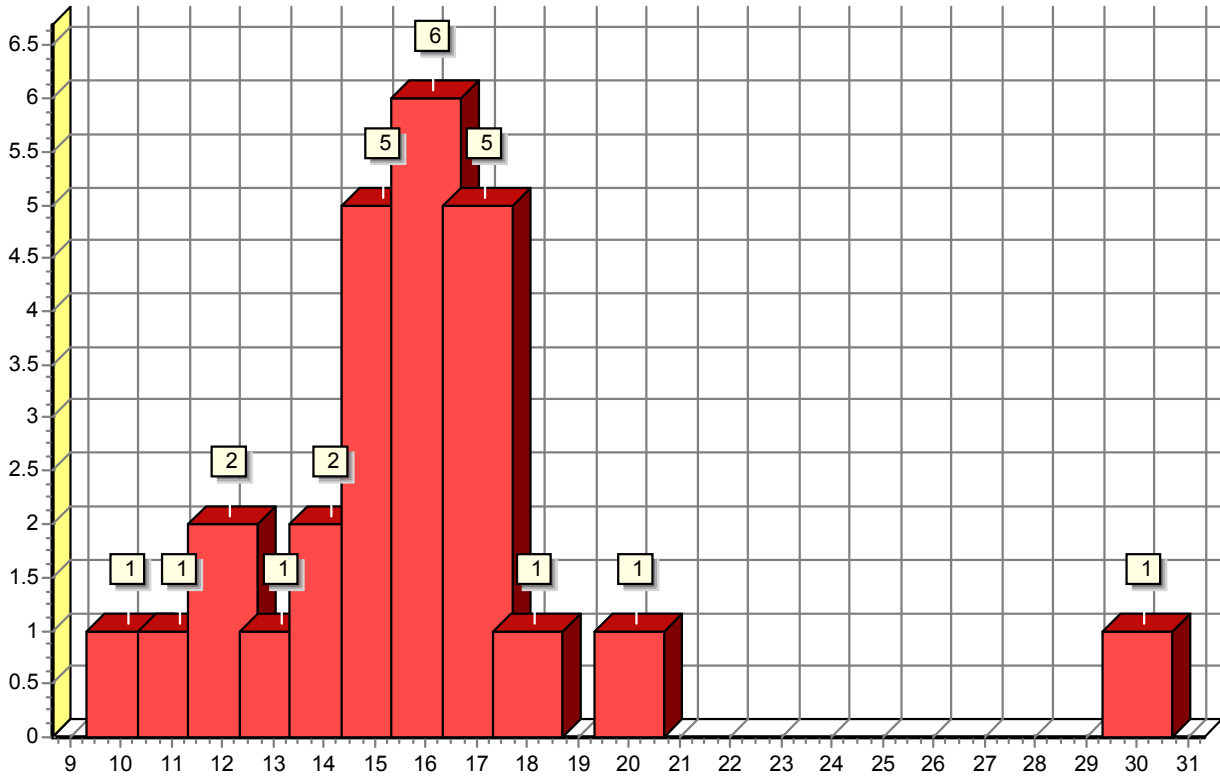
18	3	1	0.000	0.000
		2	0.071	-0.143
		*3	0.857	0.000
		4	0.071	0.143
		5	0.000	0.000
19	5	1	0.000	0.000
		2	0.214	0.143
		3	0.143	0.000
		4	0.000	0.000
		*5	0.643	-0.143
20	1	*1	0.714	0.000
		2	0.071	0.143
		3	0.143	0.000
		4	0.071	-0.143
		5	0.000	0.000
21	2	1	0.071	-0.143
		*2	0.786	0.143
		3	0.071	-0.143
		4	0.000	0.000
		5	0.071	0.143
22	4	1	0.000	0.000
		2	0.286	-0.286
		3	0.143	0.000
		*4	0.571	0.286
		5	0.000	0.000
23	4	1	0.000	0.000
		2	0.214	-0.143
		3	0.571	0.000
		*4	0.143	0.000
		5	0.071	0.143
24	5	1	0.071	-0.143
		2	0.214	0.143
		3	0.071	-0.143
		4	0.000	0.000
		*5	0.643	0.143
25	5	1	0.643	-0.143
		2	0.000	0.000
		3	0.143	0.000
		4	0.000	0.000
		*5	0.214	0.143
26	4	1	0.071	0.143
		2	0.000	0.000
		3	0.000	0.000
		*4	0.286	0.000
		5	0.643	-0.143
27	5	1	0.000	0.000

		2	0.000	0.000
		3	0.071	-0.143
		4	0.071	-0.143
		*5	0.857	0.286
28	5	1	0.000	0.000
		2	0.071	-0.143
		3	0.000	0.000
		4	0.214	-0.143
		*5	0.714	0.286
29	5	1	0.000	0.000
		2	0.071	-0.143
		3	0.000	0.000
		4	0.143	-0.286
		*5	0.786	0.429
30	5	1	0.000	0.000
		2	0.000	0.000
		3	0.000	0.000
		4	0.071	-0.143
		*5	0.929	0.143

# Distribution

วิชา: eng จำนวนข้อสอบ: 30 , คะแนนเต็ม: 30 , จำนวนผู้สอบ: 26

จำนวนนักเรียน

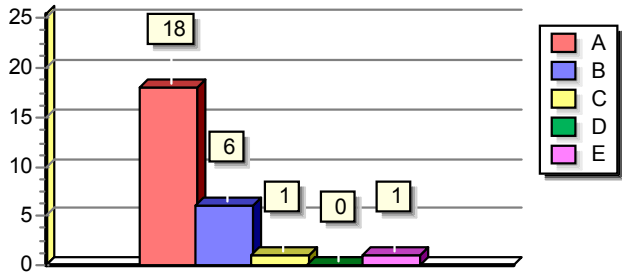


จำนวนข้อถูก

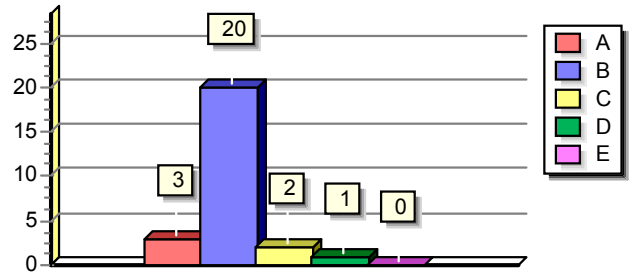
# Histogram

วิชา: eng จำนวนข้อสอบ: 30 , คะแนนเต็ม: 30 , จำนวนผู้สอบ: 26

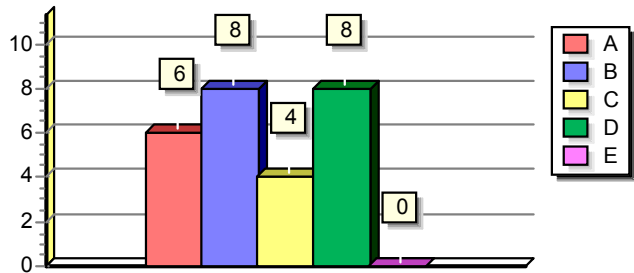
คำถามที่: 1



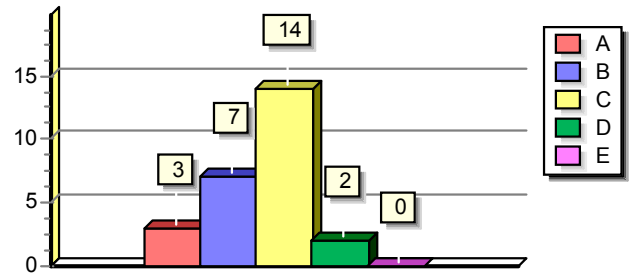
คำถามที่: 6



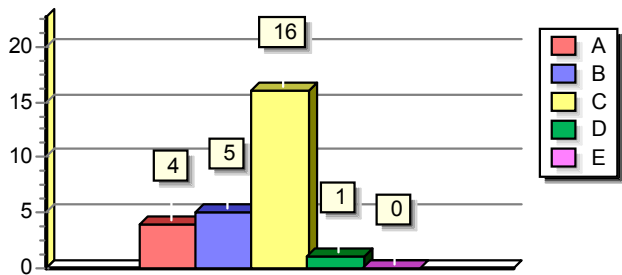
คำถามที่: 2



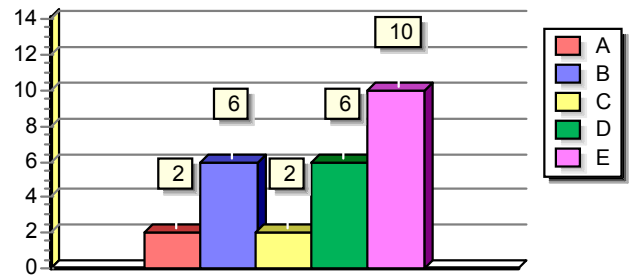
คำถามที่: 7



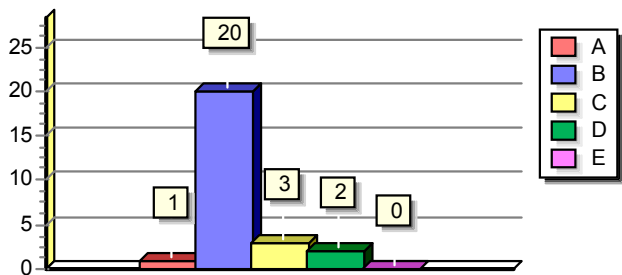
คำถามที่: 3



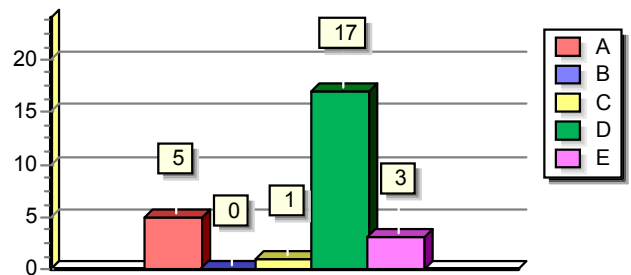
คำถามที่: 8



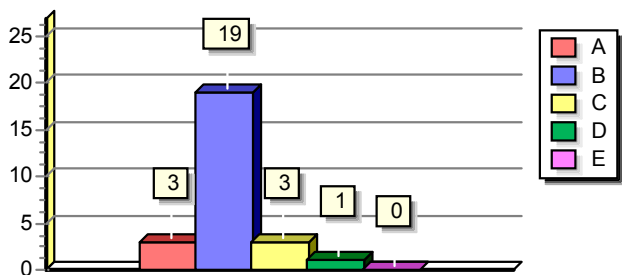
คำถามที่: 4



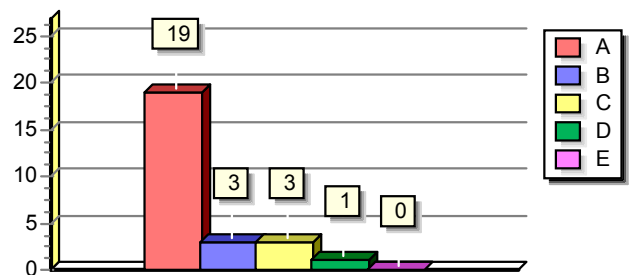
คำถามที่: 9



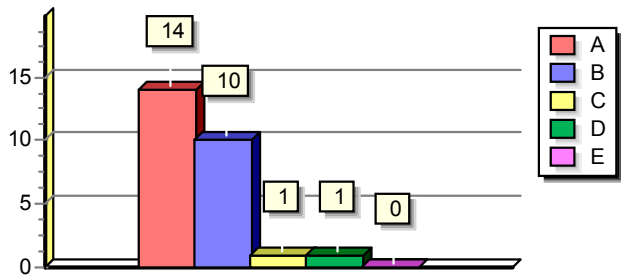
คำถามที่: 5



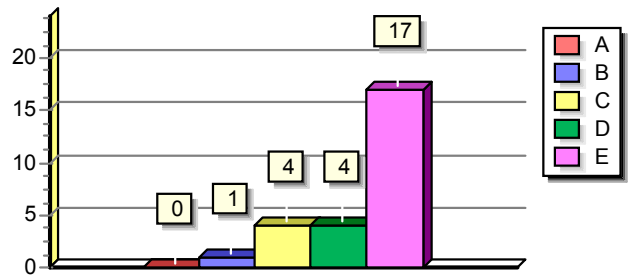
คำถามที่: 10



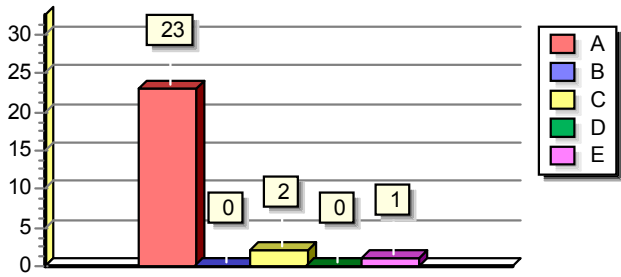
คำถามที่: 11



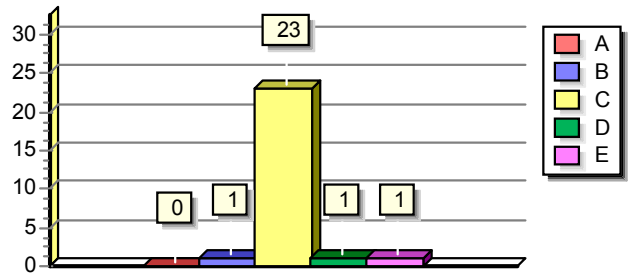
คำถามที่: 16



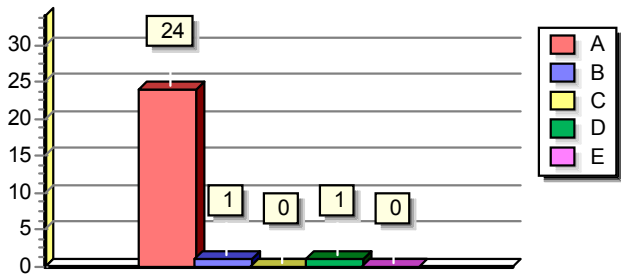
คำถามที่: 12



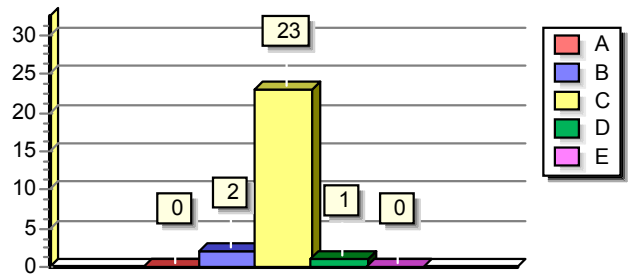
คำถามที่: 17



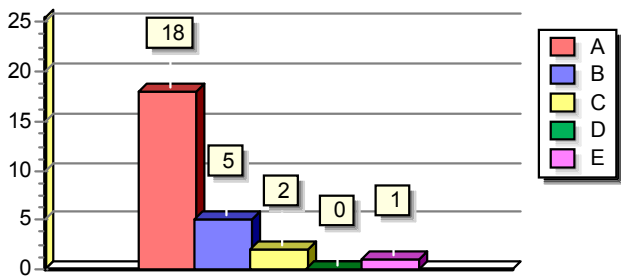
คำถามที่: 13



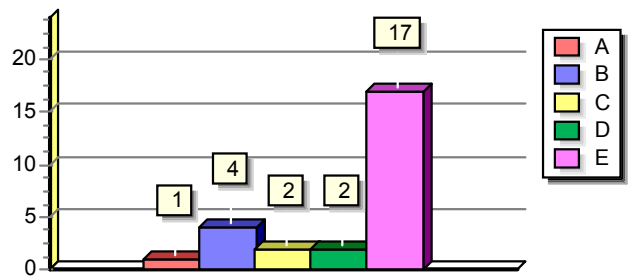
คำถามที่: 18



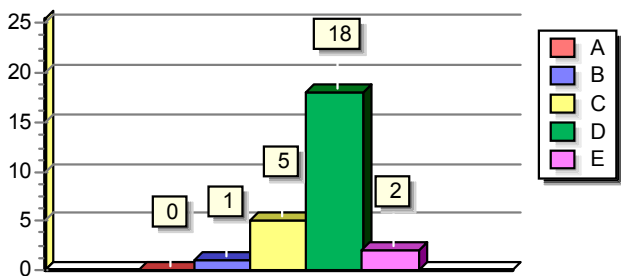
คำถามที่: 14



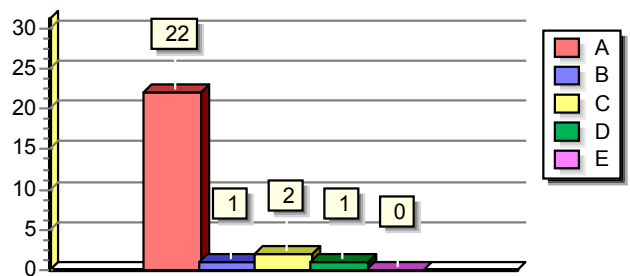
คำถามที่: 19



คำถามที่: 15

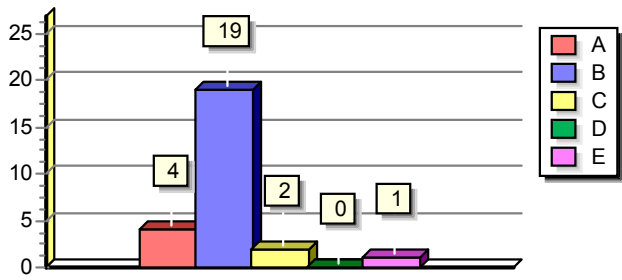


คำถามที่: 20

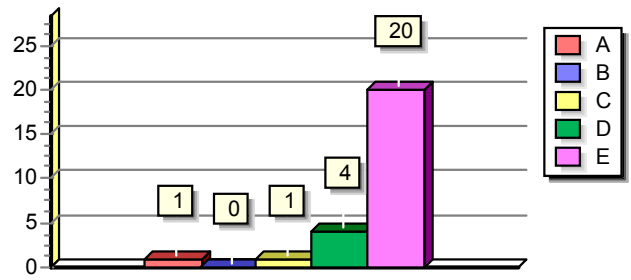




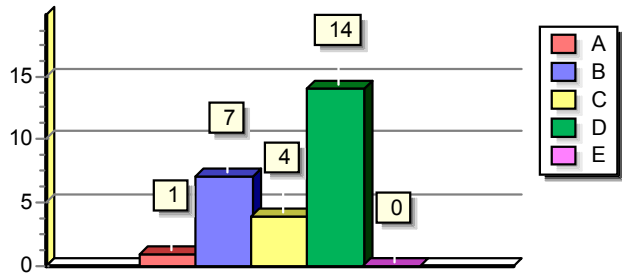
คำถามที่: 21



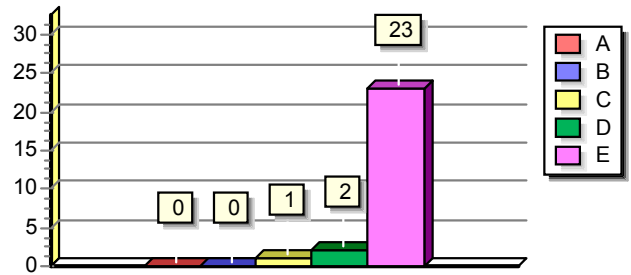
คำถามที่: 26



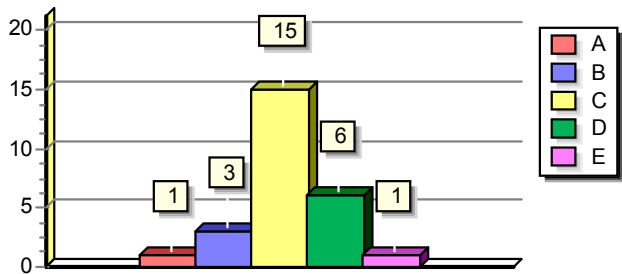
คำถามที่: 22



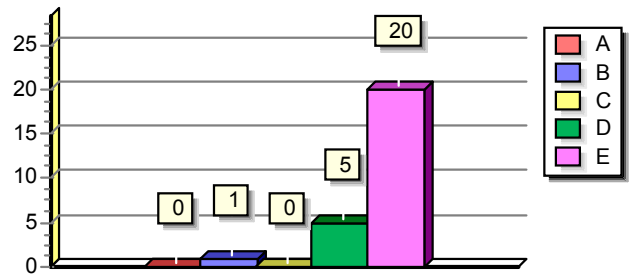
คำถามที่: 27



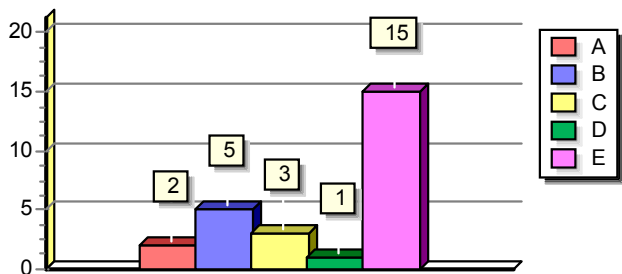
คำถามที่: 23



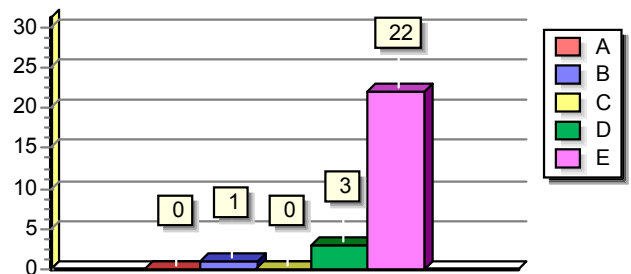
คำถามที่: 28



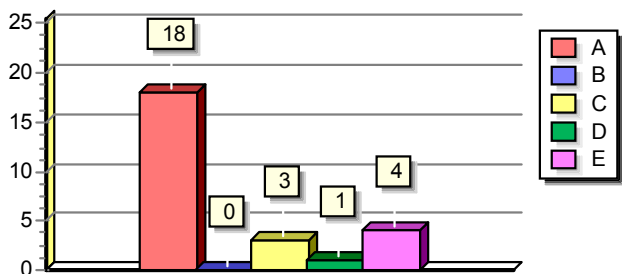
คำถามที่: 24



คำถามที่: 29



คำถามที่: 25



คำถามที่: 30

